

Uitleg over de functie van de 3de "veiligheids eindschakelaar".

Om te voldoen aan de eisen van de nieuwe Europese normen (EN 13241, EN 12453) heeft Simu een 3^{de} eindschakelaar, de z.g. veiligheidseindschakelaar geïntegreerd in de buismotoren van de series T8 en T9.

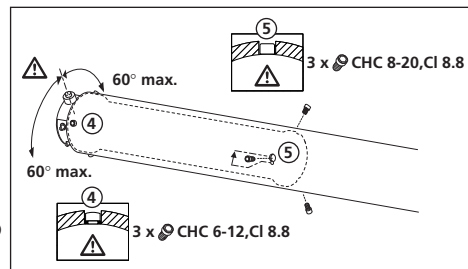
De 3^{de} eindschakelaar verbreekt de elektrische voeding van de buismotor als een van de beide normale eindschakelaars (OP-NEER) defect raakt. De veiligheidseindschakelaar beveiligd de buismotor dus in beide werkingsrichtingen.

De veiligheidseindschakelaar is in de buismotor ingebouwd en hoeft niet te worden afgesteld .

Voorzorgsmaatregelen om te voorkomen dat de veiligheidseindschakelaar per ongeluk wordt geactiveerd:

1. Vermijd een te grote verdraaiing van de meeneemring.

- * Als u de buismotor monteert in de wikkelbuis, start dan met het vastzetten van de meeneemring. Draai de motor hiertoe in zijn geheel zo dat de gaatjes van de meeneemring goed in de wikkelbuis terecht komen.
- * Bevestig dan de schroeven waarmee de meeneemring vastgezet wordt.
- * Als de meeneemring vastgezet is. Draai dan de motor in de buis totdat de aandrijfflens vastgezet kan worden. Let erop dat u de motor hiertoe niet meer dan 60° verdraait om te voorkomen dat de veiligheidseindschakelaar geactiveerd wordt.



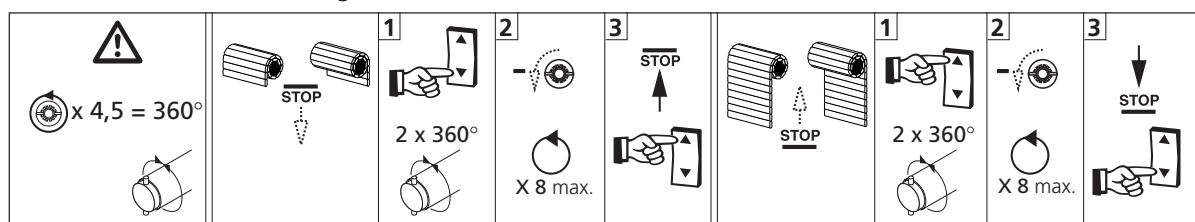
2. Vermijd foute aansluiting van de bedrading.

Als u de bedrading van de OP en NEER eindschakelaars van een type 9 buismotor aansluit op een besturing dient u erop te letten dat de eindschakelaars de juiste richting in de besturing vertegenwoordigen.

3. Vermijd fouten bij het instellen van de eindschakelaars.

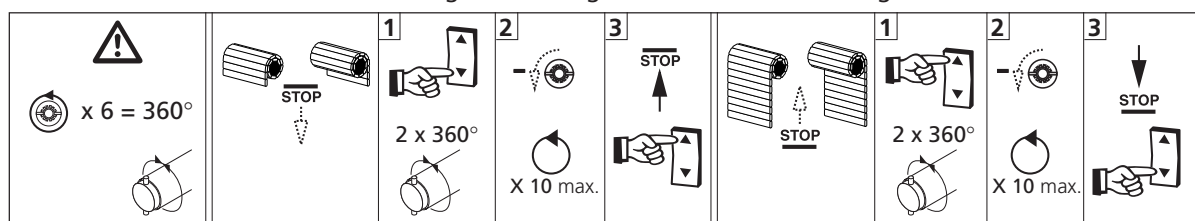
Als u de eindschakelaars instelt om het aantal omwentelingen te verminderen dan dient u de motor eerst een stukje terug te laten draaien vóórdat u de eindschakelaar in de "-" richting verdraait.

**van 150 tot
300 Nm**



Voor de buismotoren van 150 Nm tot en met 300 Nm geldt dat per 2 omwentelingen van de buismotor de corresponderende instelschroef max. 8x rondgedraaid mag worden in de "-" richting.

**van 350 tot
600 Nm**



Voor de buismotoren van 350 Nm tot en met 800 Nm geldt dat per 2 omwentelingen van de buismotor de corresponderende instelschroef max. 10x rondgedraaid mag worden in de "-" richting.

Geactiveerde veiligheidseindschakelaar:

De veiligheidseindschakelaar is geactiveerd als de buismotor niet werkt in beide draairichtingen, er geen fouten zijn gemaakt tijdens de elektrische aansluiting en de noodhandbediening niet in gebruik is.

Test:

Om te testen of de veiligheidseindschakelaar is geactiveerd kunt u de volgende test uitvoeren:

Draai de instelschroeven 4x (150 Nm t/m 300 Nm) of 5x (350 Nm t/m 800 Nm) rond in de "+" richting.

Als de veiligheidseindschakelaar was geactiveerd dan zal de motor na het aanbrengen van de voedingsspanning opnieuw gaan lopen.

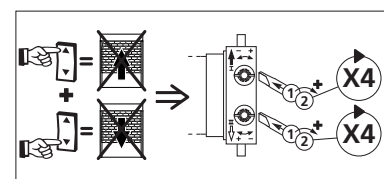
Belangrijk bij installatie:

Als de installatie van een buismotor niet juist gebeurt dan kan dit tot gevolg hebben dat de ingebouwde veiligheidseindschakelaar geactiveerd wordt.

Bij levering is de meeneemring middels een sticker gefixeerd aan de buismotor zodat deze niet kan verdraaien. Af fabriek kan de buismotor/eindschakelring vanuit deze stand 2x linksom of 2x rechtsom draaien voordat een eindschakelaar geactiveerd wordt.

Als deze limiet tijdens installatie overschreden wordt dan kan de veiligheids-eindschakelaar geactiveerd worden. Afhankelijk van de mate van overschrijding kan het noodzakelijk zijn om de afstelschroeven meer dan het aantal, in de alinea "test" genoemde, keren rond te draaien.

**van 150 tot
300 Nm**



**van 350 tot
600 Nm**

